

今まさにスギ花粉飛散ピーク！

直ぐにヒノキ花粉もやってくる！！

2026年 スギ・ヒノキ花粉のピーク予測

種 類	2月			3月			4月		
	上旬	中旬	下旬	上旬	中旬	下旬	上旬	中旬	下旬
仙 台	スギ								
東 京	スギ								
	ヒノキ								
金 沢	スギ								
	ヒノキ								
名 古 屋	スギ								
	ヒノキ								
大 阪	スギ								
	ヒノキ								
広 島	スギ								
	ヒノキ								
高 松	スギ								
	ヒノキ								
福 岡	スギ								
	ヒノキ								

2026年2月19日発表 ※仙台はヒノキのピークはありません

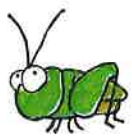
日本気象協会 

「2026年、東京のスギ花粉は近年最も速いペースで大量飛散」

と、日本気象協会から発表されています

(2026年3月11日)

さて、スギ・ヒノキ花粉がたくさん飛ぶ年に、増える虫は何でしょう？



1. バッタ



2. カメムシ



3. モンシロチョウ

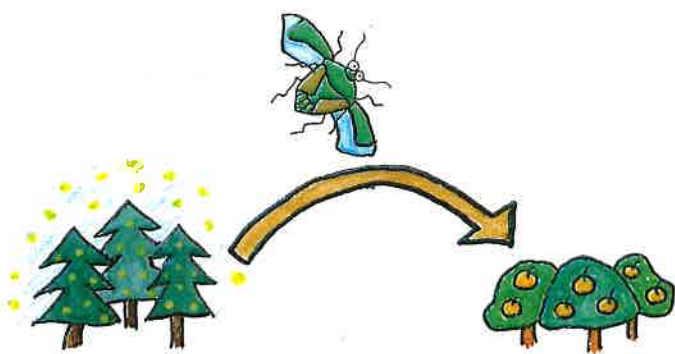
正解2. カメムシ



花粉が大量に飛散する年は、スギやヒノキの花がたくさん咲いているということで、その結果、スギ・ヒノキの実も増えます。この実が、カメムシたちの主食となります。花粉が多い年はカメムシの餌が多くなり、カメムシも繁殖します。

花粉シーズンが終わり夏になると、カメムシは果樹園に移動して果物の汁を吸い、果物に被害を及ぼします。カメムシが多い年は、ミカンやカキ、ナシ、モモなどの果物の被害も多くなります。

参考:KINCHO(金鳥)の公式noteより



カメムシが果物の汁を吸うと・・・

その部分がスポンジ状になったり、へこんだり、着色異常を起こしたりします。



カメムシによる柿の被害

写真提供:株式会社三陽アグリ

鼻や目の花粉症症状で大変なのに、「薬が切れた」
「病院に行きそびれた」等、お困りになったことはな
いですか？

やむを得ないとき、処方せんがなくても病院のお薬
(フェキソフェナジン、オロパタジン等)が購入でき
ます。

アレルギー性鼻炎・結膜炎のお薬をご用意しています。
お気軽にご連絡、ご相談ください。

LINE公式アカウント

友だち募集中

すみれ薬局

